

# Eco-Takeouts®

## Recipientes reutilizables

Servicio seguro, ahorro en costes y responsabilidad medioambiental



**Designed  
To Serve**

Si bien los productos Eco-Takeouts® han gozado de éxito comprobado desde hace más de una década, la irrupción del COVID-19 y la necesidad de una conciencia ecológica responsable y sostenible han incrementado el uso de los mismos.

Ahora, con nuevos formatos y tamaños, existen incluso más opciones dentro de esta colección que le ayudarán a servir de forma segura y a optimizar costes.

## El reto

El COVID-19 ha obligado a muchos establecimientos a cambiar repentinamente su sistema de entrega a domicilio (Delivery) o para llevar (Takeaway).

Como resultado de este cambio para la adaptación a los nuevos formatos de servicio, muchos establecimientos del foodservice se han visto obligados a incurrir en importantes gastos inesperados por la adquisición de envases desechables, al mismo tiempo que el volumen de ventas y pedidos era inferior. La combinación de estas circunstancias ha significado una verdadera merma para los resultados económicos de la mayoría de los establecimientos de hostelería al mismo tiempo que está suponiendo un daño irreparable al medio ambiente.



**El uso de recipientes desechables supone un desperdicio de recursos económicos y un importante daño al medio ambiente.**



## La solución

Las empresas que implementaron y adoptaron los modelos Eco-Takeouts® en su servicio han conseguido un impacto financiero positivo en su cuenta de resultados, además de contribuir a la sostenibilidad con la reducción de desechos brindando así una mejor experiencia a sus clientes.

Esto se debe a que un solo recipiente Eco-Takeouts® reemplaza a 1.000 unidades desechables, según la Universidad de Duke. Los ahorros son notables rápidamente y algunas empresas llegan a alcanzar el punto de equilibrio en tan solo dos semanas.



Un recipiente Eco-Takeouts® reemplaza 1.000 recipientes desechables.

**1** = **1.000**  
Contenedor Eco Desechables



**5€**



**100€**

Los ahorros resultantes son sustanciales y, cuanto mayor sea el volumen de servicio, más ahorrará.



## Ejemplo

Recipientes Eco-Takeouts® comprado a un precio medio de 5€/unidad

Con una proporción de 3:1 de 3 Eco-Takeouts® por persona servida (para una mejor vida útil)

Un coste medio de 0,10€ por recipientes desechable

365 días de servicio

### Escenario 1

Servicio para 1.000:

Inversión en Eco-Takeouts® **5.000€**

Inversión en desechables **36.500€**

Ahorro total **31.500€**

### Escenario 2

Servicio para 10.000:

Inversión en Eco-Takeouts® **50.000€**

Inversión en desechables **365.000€**

Ahorro total **315.000€**



# Cómo funciona

## Ventajas

Experiencia mejorada para el consumidor en comparación con los frágiles envases desechables.

Menos errores en los pedidos gracias a los recipientes transparentes.

De fácil apilamiento.

Apto para microondas para recalentar alimentos en intervalos de un minuto

## Comienzo

Lanzamiento del nuevo programa Eco-Takeouts®

## Puesta en marcha

Utilice los envases Eco-Takeouts® como lo haría con cualquier desechable.



## \*Lavado

Apto para lavavajillas a alta o baja temperatura.

Resisten más de 1.000 ciclos de lavado.

Coloque los recipientes abiertos en ángulo a 30° en una rejilla para platos para un limpieza y saneamiento completo.

«Se necesitan 17 usos para cubrir los gastos en comparación con los recipientes de un solo uso para llevar.»

— Janet S., B&I Dining in Minneapolis



## Reciclable

Cuando requiera deshacerse de sus Eco-Takeouts® definitivamente, colóquelos simplemente en el contenedor de reciclaje, y complete así la última parte del ciclo de sostenibilidad.

## ¿Qué hay de nuevo en esta colección?

G.E.T. amplía su gama y presenta cuatro modelos novedosos dentro de la colección Eco-Takeouts®, que agregarán aún más comodidad y versatilidad.



### Con 2 compartimentos/ especial salsas

Disponibles en porciones de 180 ml o 360 ml, disponen de tapa con bisagra, estos envases estilo «Deli» son muy útiles.

La porción de 180 ml es perfecta para acompañamientos pequeños como ensaladas, verduras, salsas y aderezos.

La porción de 360 ml se adapta fácilmente a guarniciones más grandes para porciones «tamaño familiar» de guisos, purés o cremas, pasta, etc.

También son ideales para porciones en formato compartido.



EC-20-JA

EC-21-JA



EC-19-JA



## Recipiente de tamaño medio - pequeño

Ideal para ensaladas medianas o platos de pasta, un sándwich o hamburguesa con patatas fritas, aros de cebolla, etc.

Esta opción es ligeramente más pequeña y perfecta para los establecimientos hosteleros que buscan un control más estricto de las porciones y una mayor percepción de plenitud.

EC-22-JA



## ¡Nuestra primera opción para cenar en Eco-Takeouts®!

Creada como un sustituto de los recipientes de papel y plástico, esta bandeja de comida reutilizable es ideal para comedores, estadios y cenas en cualquier lugar.

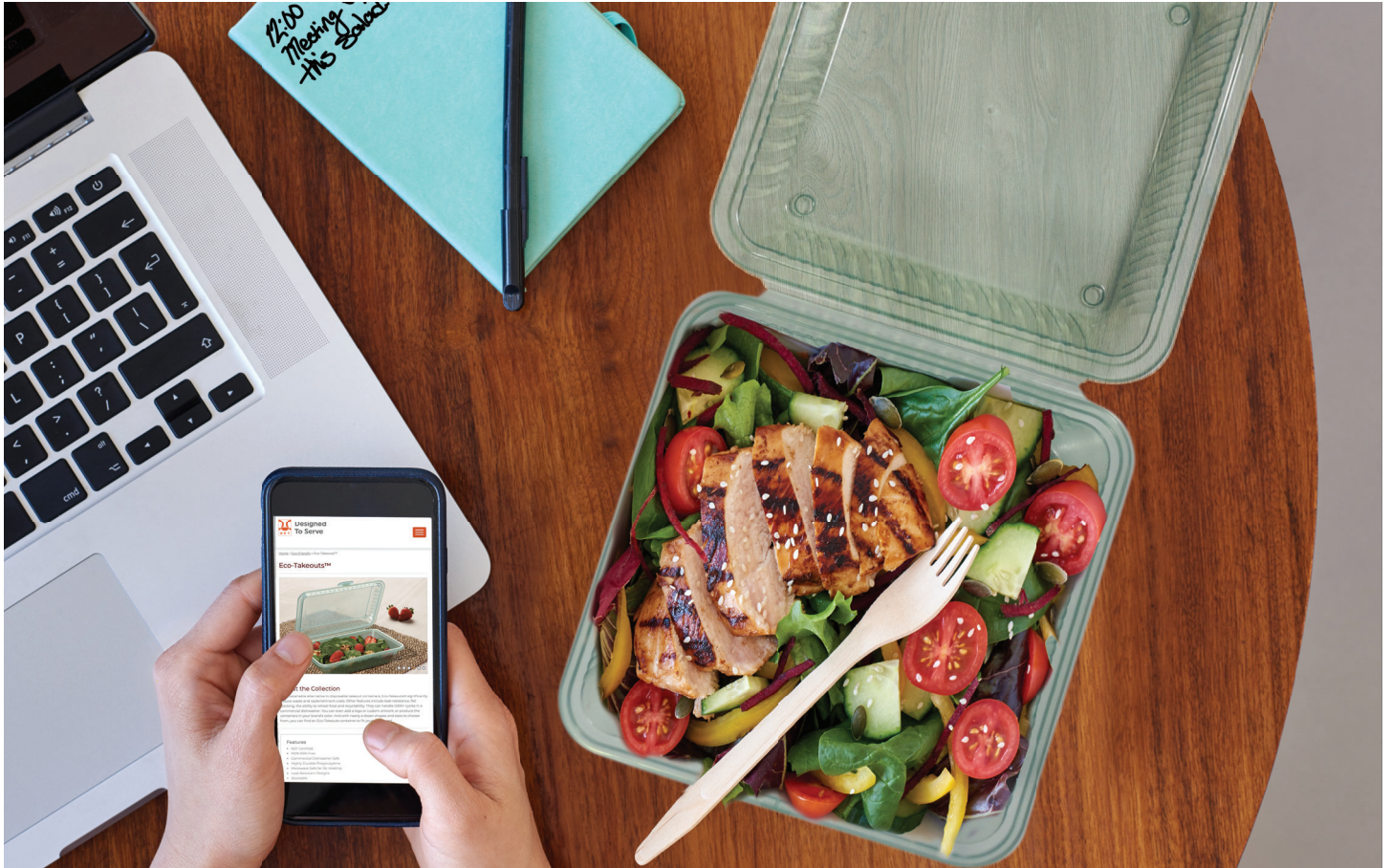
Perfectas para servir alitas, gyozas u otros fritos, sándwiches, hamburguesas, hot dogs, patatas fritas con o sin salsas... las opciones son ilimitadas con este formato.

*«En nuestras investigaciones sobre envases reutilizables y ecológicos nos sorprendió gratamente el impacto que el cambio podría tener no solo económicamente a corto plazo, sino también en la calidad a largo plazo que Kisco Senior Living se esfuerza por brindar».*

— **Randall L., Director of Culinary Services**  
Kisco Senior Living via Food Management magazine

## Por qué a usted y a sus clientes les encantarán los Eco-Takeouts®

Eco-Takeouts® ofrece una experiencia mejorada en comparación con los frágiles productos de papel y poliestireno. Son recipientes atractivos y bastante resistentes, lo que brinda una experiencia al usuario de alta calidad.



Pero las buenas noticias no se detienen ahí:

- Mantienen la comida caliente mucho más tiempo que el poliestireno, especialmente útiles para servicios de gran volumen.
- Es la línea más completa en el mercado de envases reutilizables «para llevar» con el desarrollo constante de nuevos formatos y modelos.
- Mejore la tasa de errores en los pedidos gracias a los contenedores transparentes que facilitan la identificación del contenido.
- Fácil apilamiento.
- Uso apto en microondas, recalentar alimentos en intervalos de un minuto.
- Plástico reciclable nº 5.



## ¿Quién debería implementar la colección Eco-Takeouts®?

Eco-Takeouts® funciona de forma ideal en un sistema de circuito cerrado. Los colegios y universidades, comedores de empresas, hospitales y las residencias para personas mayores son ejemplos perfectos para estos recipientes.

Igualmente, es un sistema idóneo en el sector de la hostelería para los servicios de entrega a domicilio (Delivery) o en la modalidad «para llevar» (Takeaway). Estos establecimientos pueden ofrecer a sus clientes habituales una experiencia de consumo mejorada añadiendo el máximo compromiso con la sostenibilidad ambiental.



Colegios y universidades



Comedores de empresa



Hospitales



Residencias de mayores



Restaurantes de entrega a domicilio



Opción de menú compartido

## La mejor forma de implementar la colección Eco-Takeouts®

G.E.T. ha tenido éxito con dos tipos de modelos: responsabilidad y distinción.

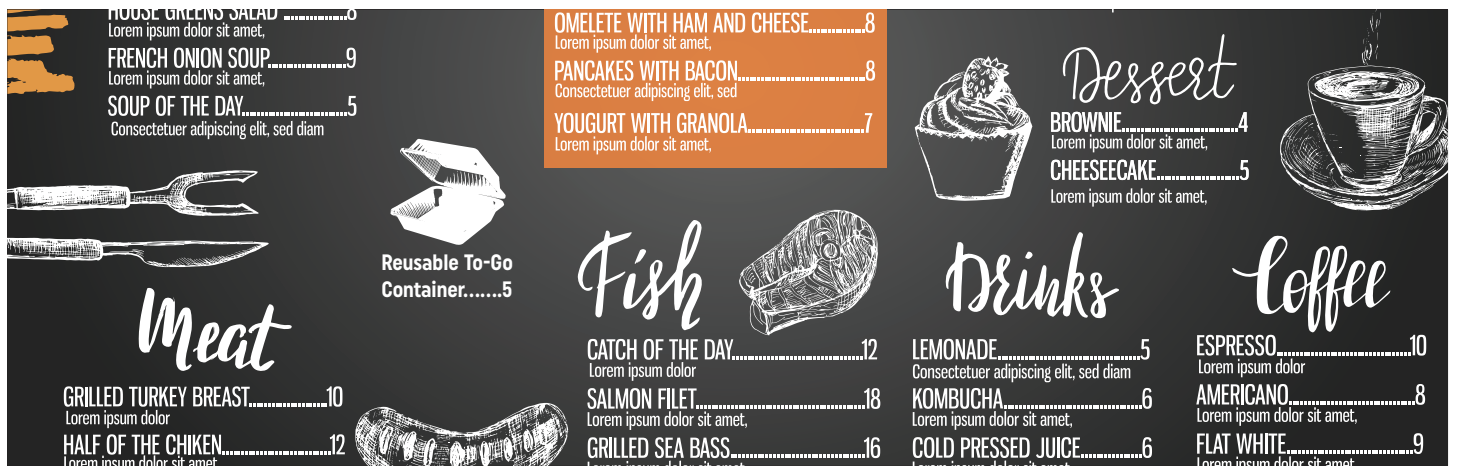
Independientemente del modelo que eliges usar, la tasa media de reemplazo anual para Eco-Takeouts® es del 10% al 20%.

### Modelo de responsabilidad

Este modelo se basa en la responsabilidad de los usuarios al devolver sus recipientes, siendo el enfoque más eficaz.

- Ofrezca a sus clientes los recipientes Eco-Takeouts® cargando una cuota inicial asequible en concepto de depósito reembolsable. (Por ejemplo, un cargo inicial de entre 4 y 10 €).

- Si un cliente decide quedarse con su recipiente, no tendrá que devolver el depósito inicial.
- Si un cliente, por el contrario, opta por devolver su recipiente, puedes ofrecer el reembolso del pago inicial o beneficios tales como un aperitivo gratis o un porcentaje de descuento en su próximo pedido, adaptando estas opciones a tu modelo de negocio.



### Modelo de distinción

Este modelo puede funcionar en unos casos más apropiadamente que en otros:

- A los clientes no se les cobrará por su recipiente o por el reemplazo de uno perdido o dañado.
- Funciona mejor en aquellos negocios donde la clientela es habitual y está fidelizada, y los clientes regresan día tras día.

- Comedores de colegios, universidades, empresas, en hospitales o residencias de personas mayores, conferencias en hoteles y servicio de habitaciones son tipos de operaciones ideales para este modelo.
- También cabe destacar la fidelización potencial que los Eco-takeouts pueden fomentar en los nuevos clientes «no fidelizados» puesto que aumentará su costumbre de compra en el establecimiento al que pertenece el recipiente del que ya son usuarios.



# Personalización de logotipos y colores

Todos los contenedores de la colección Eco-Takeouts® se puede personalizar con su propio logotipo o colores de marca/colegio.

- También puede añadir un diseño para recordar a sus clientes el uso de los mismos: «Coger - Usar - Devolver»
- La personalización es una opción muy popular en la colección Eco-Takeouts®.
- Añada su logotipo o material gráfico personalizado a los recipientes Eco-Takeouts® para aumentar su marca.
- Color personalizado para sus envases Eco-Takeouts®.
- G.E.T. ofrece un servicio de creación de logotipos personalizados en Houston por personal capacitado profesionalmente con los tiempos de respuesta más rápidos de la industria.
- Pedido mínimo para personalizaciones de tan sólo 144 unidades.
- Pruebas digitales disponibles en 24 horas en días hábiles.
- También están disponibles colores personalizados y logotipos de varios colores, que se producen en el extranjero con una tasa de respuesta un poco más larga.
- Comuníquese con nuestro departamento de Atención al cliente (900 122 125).



«Los envases de comida para llevar reutilizables de G.E.T. han sido una gran elección. Van directamente al lavavajillas y resisten cientos de usos, ¡y aún así se ven geniales! Los usamos en decenas de restaurantes, para todo tipo de cocina. Son simplemente los mejores.»

— Adam F., CEO DeliverZero

deliverzero

# Eco-Takeouts®

COLORES DISPONIBLES

CL

JA



**Contenedor de comida de 3 compartimentos y tapa**

**EC-12-1-** 23 x 23 x 7 cm 12 uds.



**Contenedor de comida de 3 compartimentos y tapa**

**EC-09-1-** 23 x 23 x 8,9 cm 12 uds.



**Contenedor de comida de 2 compartimentos y tapa**

**EC-15-2-** 25,4 x 20,3 x 7,6 cm 12 uds.



**Contenedor de comida de 3 compartimentos y tapa plana**

**EC-16-JA** 22,9 x 22,9 x 8,9 cm 12 uds.

Disponible sólo en Jade (-JA)



**Envase individual con tapa plana**

**EC-17-** 22,9 x 22,9 x 8,9 cm 12 uds.



**Envase individual con tapa**

**EC-10-1-** 23 x 23 x 8,9 cm 12 uds.



**Contenedor de comida de tamaño medio con tapa plana**

**EC-18-JA** 22,9 x 16,5 x 6,4 cm 12 uds.

Disponible sólo en Jade (-JA)



**Contenedor de comida de tamaño medio con tapa**

**EC-19-** 20,3 x 14 x 7 cm 12 uds.



**Contenedor de comida de tamaño medio con tapa**

**EC-11-1-** 23 x 16,5 x 6,4 cm 12 uds.



**Envase individual con tapa**

**EC-08-1-** 12,1 x 12,1 x 8,3 cm 24 uds.



**Bandeja de comida rectangular**

**EC-22-JA** 25,4 x 14 x 4,5 cm 24 uds.

Disponible sólo en Jade (-JA)



EC-07-1-JA



Recipiente de sopa de tamaño medio

EC-20- 200 ml, 8,3 cm Ø 24 uds.

**Recipiente de sopa**

EC-07-1- 355 ml, 10,8 cm Ø, 12 uds.

**Recipiente de sopa**

EC-13-1- 473 ml, 10,8 cm Ø 12 uds.

**Accesorios**

EC-07-LID- Tapa para EC-07-1 y EC-13-1 12 uds.

EC-07-HAN- Asa para EC-07-1 y EC-13-1 12 uds.



Recipiente de sopa de tamaño medio

EC-21- 414 ml, 10,8 cm Ø 24 uds.

**CAMBRO**  
TRUSTED FOR GENERATIONS™

**Complete su sistema con herramientas de transporte**



**Carro Camdolly**

CD3253EPP 53 x 32,5 x 3,7 cm



**Contenedor isotérmico con carga frontal**

EPP400 64,5 x 44 x 63 cm (ext.)  
53,5 x 33 x 52,5 (int.) - 86 L



**Carro isotérmico GN Camcart®**

UPC800 52 x 69 x 137 cm



**Bolsa de entrega plegable pequeña**

GBD101011 25,5 x 25,5 x 28 cm



**Bolsa de entrega y catering mediana**

GBD151212 38 x 30,5 x 30,5 cm



**Mochila pequeña delivery**

GBBP111417 28 x 35,5 x 43,2 cm

## Consejos para el cuidado y manipulación de los recipientes Eco-Takeouts®



Apto para lavavajillas a alta o baja temperatura.

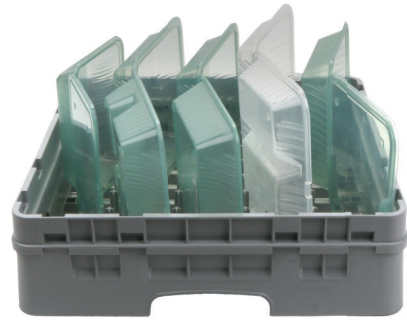


Utilice siempre un detergente sin lejía.



G.E.T. recomienda Rinse Dry™ de Ecolab

Este abrillantador está especialmente diseñado para eliminar rápidamente el agua de enjuague de cualquier plástico para acelerar el secado y es muy eficaz con Eco-Takeouts®.



Coloque los recipientes abiertos en un ángulo de 30° en una rejilla para platos para una higiene completa.



Use un abrillantador apto para plástico.



Se recomienda secar antes de apilar, cuente con un tiempo extra ya que el plástico se seca de forma más lenta que la porcelana y el vidrio.

**Solicite una muestra:** [info@dbmark.com](mailto:info@dbmark.com)



DBMARK, S.L.  
Avda. Sierra de Grazalema 25,  
28691 Villanueva de la Cañada, Madrid

Teléfono: 900 122 125  
Email: [info@dbmark.com](mailto:info@dbmark.com)  
Web: [www.dbmark.com](http://www.dbmark.com)