



## FICHA TÉCNICA DE PRODUCTO

### DATOS DEL PRODUCTO

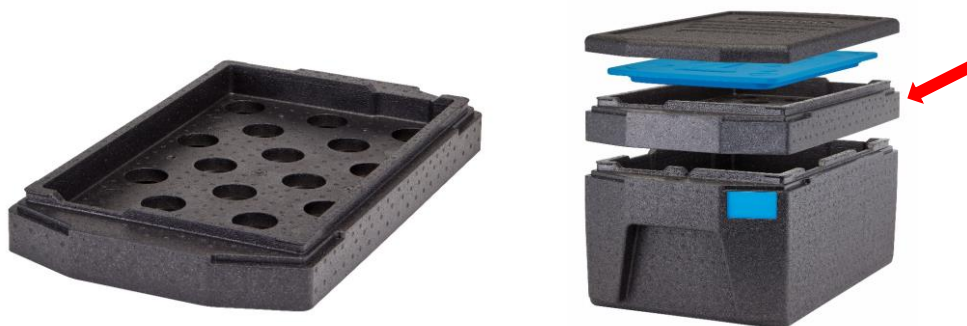
<b>Referencia:</b>	<b>EPPCTL-110</b>
<b>Descripción de producto:</b>	Inserto con asas para EPP180LH
<b>Composición del producto:</b>	Polipropileno expandido
<b>Color:</b>	Negro
<b>País de origen:</b>	Alemania
<b>Fabricante:</b>	Cambro
<b>Código de barras:</b>	099511710577
<b>Medidas del producto:</b>	68 x 40 x 8,7 cm (Ext) - 53,7 x 33,7 x 3,4 cm (Int)
<b>Peso unitario:</b>	370 gr
<b>Unidades por caja:</b>	1
<b>Medidas de la caja:</b>	68 x 40 x 10 cm
<b>Peso de la caja:</b>	370 gr

### INFORMACIÓN ADICIONAL

<b>Nº registro sanitario (R.S.I):</b>	39.00003988/M
<b>Apto contacto alimentos:</b>	Sí
<b>Contiene BPA:</b>	No
<b>Rango de temperatura:</b>	-40 °C a 70 °C
<b>Mantenimiento/limpieza:</b>	Apto para lavavajillas

**Características comerciales:** Las aberturas incorporadas en la base permiten la transferencia de frío y protegen los alimentos de la condensación.

### FOTOGRAFÍA



#### IMPORTADOR

DBMARK, S.L.  
Avda. Sierra de Grazalema, 25  
28691 Villanueva de la Cañada  
Madrid - España  
Tel. +34 918 125 580  
[www.dbmark.com](http://www.dbmark.com)  
[info@dbmark.com](mailto:info@dbmark.com)

#### FABRICANTE

CAMBRO Manufacturing Company  
5801 Skylab Road, Huntington Beach  
CA 92647  
Estados Unidos  
Tel. +1 (714) 848 1555  
[www.cambro.com](http://www.cambro.com)