



## FICHA TÉCNICA DE PRODUCTO

### DATOS DEL PRODUCTO

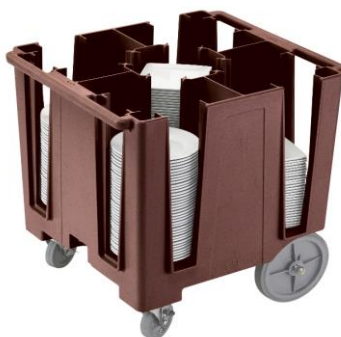
<b>Referencia:</b>	<b>DCS950-131</b>
<b>Descripción de producto:</b>	Carro Versa para platos redondos de 21,3 a 24,1 cm y cuadrados de 18,4 a 20,5 cm
<b>Composición del producto:</b>	Polietileno
<b>Color:</b>	Castaño oscuro
<b>Pais de origen:</b>	Estados Unidos
<b>Fabricante:</b>	Cambro
<b>Código de barras:</b>	099511244188
<b>Medidas del producto:</b>	78 x 69 x 81 cm
<b>Peso unitario:</b>	40,4 kg
<b>Unidades por caja:</b>	1
<b>Medidas de la caja:</b>	70 x 80 x 84 cm
<b>Peso de la caja:</b>	40,4 kg

### INFORMACIÓN ADICIONAL

<b>Nº registro sanitario (R.S.I):</b>	39.00003988/M
<b>Apto contacto alimentos:</b>	No
<b>Contiene BPA:</b>	No
<b>Rango de temperatura:</b>	-40 °C a 70 °C
<b>Mantenimiento/limpieza:</b>	Lavar a mano

**Características comerciales:** Acceso abierto por ambos lados para una carga y descarga fáciles. Asas premoldeadas en ambos extremos permiten un traslado fácil. Se incluye una cubierta higiénica de vinilo con todos los carros, para proteger vajillas y bandejas.

### FOTOGRAFÍA



#### IMPORTADOR

DBMARK, S.L.  
Avda. Sierra de Grazalema, 25  
28691 Villanueva de la Cañada  
Madrid - España  
Tel. +34 918 125 580  
[www.dbmark.com](http://www.dbmark.com)  
[info@dbmark.com](mailto:info@dbmark.com)

#### FABRICANTE

CAMBRO Manufacturing Company  
5801 Skylab Road, Huntington Beach  
CA 92647  
Estados Unidos  
Tel. +1 (714) 848 1555  
[www.cambro.com](http://www.cambro.com)