



FICHA TÉCNICA DE PRODUCTO

DATOS DEL PRODUCTO

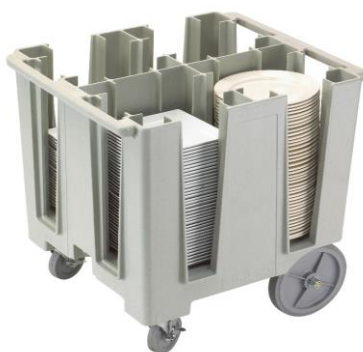
Referencia:	DCS1125-480
Descripción de producto:	Carro Versa para platos redondos de 24,4 a 28,6 cm y cuadrados de 21,3 a 24,1 cm
Composición del producto:	Polietileno
Color:	Gris moteado
Pais de origen:	Estados Unidos
Fabricante:	Cambro
Código de barras:	099511244126
Medidas del producto:	69 x 78 x 81 cm
Peso unitario:	40,8 kg
Capacidad:	180-240 platos
Unidades por caja:	1
Medidas de la caja:	70 x 79 x 83 cm
Peso de la caja:	40,8 kg

INFORMACIÓN ADICIONAL

Nº registro sanitario (R.S.I):	39.00003988/M
Apto contacto alimentos:	No
Contiene BPA:	No
Rango de temperatura:	-40 °C a 70 °C
Mantenimiento/limpieza:	Lavar a mano

Características comerciales: Acceso abierto por ambos lados para una carga y descarga fáciles. Asas premoldeadas en ambos extremos permiten un traslado fácil. Se incluye una cubierta higiénica de vinilo con todos los carros, para proteger vajillas y bandejas.

FOTOGRAFÍA



IMPORTADOR

DBMARK, S.L.
Avda. Sierra de Grazalema, 25
28691 Villanueva de la Cañada
Madrid - España
Tel. +34 918 125 580
www.dbmark.com
info@dbmark.com

FABRICANTE

CAMBRO Manufacturing Company
5801 Skylab Road, Huntington Beach
CA 92647
Estados Unidos
Tel. +1 (714) 848 1555
www.cambro.com